



Logistics
Logistica



CLM 10 TIMES RELIABLE

CLM 10 VOLTE AFFIDABILE

► EXPERIENCE / ESPERIENZA

Since 1992, CLM has been focusing on QUALITY, SAFETY, SERVICE in aluminium loading ramp sector, becoming the prominent player. Today CLM is specialized in designing, manufacturing and selling aluminium loading systems, with strong and ever expanding presence in the world.

CLM nasce nel 1992, con l'obiettivo di portare i valori di QUALITÀ, SICUREZZA e SERVIZIO nel campo di sistemi da carico. Oggi CLM è specializzata nella progettazione, produzione e vendita di sistemi da carico in alluminio omologati, traducendo i valori aziendali in una formula d'offerta completa e senza precedenti sul mercato.

► RANGE / GAMMA

CLM aluminium loading ramp range is comprehensive of more than 300 standard models.

CLM è in grado di offrire una vasta gamma di rampe da carico composta da più di 300 modelli standard.

► RAPIDITY / RAPIDITÀ

Prompt delivery for all standard models.

Pronta consegna per tutti i prodotti della gamma standard.

► SAFETY / SICUREZZA

All CLM loading ramps guarantee a 2.1 safety degree.

Tutte le rampe CLM garantiscono un grado di sicurezza 2.1.

► FLEXIBILITY / FLESSIBILITÀ

CLM is at your service for quotations and to study customised solutions.

CLM è a disposizione per studiare nuovi modelli in base alle specifiche richieste del cliente.

► WARRANTY / GARANZIA

All CLM products have a 2 year warranty.

Tutti i prodotti CLM sono coperti da una garanzia di 2 anni.

► ALUMINIUM ALLOY / LEGHE

CLM uses exceptionally high-strength alloys.

CLM impiega leghe d'alluminio ad altissima resistenza, per garantire il massimo della sicurezza.

► DOUBLE T PROFILE / PROFILO A DOPPIO T

Thanks to the exclusive double T section, a very small surface guarantees the highest bending strength with the least weight and moreover the rugged structure and the thick beams are the best guarantee against knocks or dents which might cause dangerous cracking or splitting of the loading ramp structure.

L'esclusivo profilo a DOPPIO T garantisce il più alto valore del modulo di resistenza e flessione con la minor superficie e quindi con il minor peso. Inoltre, la struttura massiccia ed i grossi spessori delle travi sono la più alta garanzia contro gli urti e le ammaccature che potrebbero provocare pericolose fessurazioni alla struttura della rampa da carico. Inoltre un'accurata progettazione delle travi e l'impiego di particolari leghe di alluminio, fa sì che si ottenga un prodotto leggero e allo stesso tempo in grado di resistere ad urti ed usura dovuti all'utilizzo quotidiano.

► SERVICE / SERVIZI

Pre and after sale assistance.

CLM è a disposizione del cliente per l'assistenza pre e post vendita.

► EU RULES / NORMATIVE EU

CLM respects the most restrictive European rules.

CLM rispetta i più restrittivi standard di qualità richiesti dalle normative europee vigenti in ambito di sicurezza e qualità.



CERTIFIED SAFETY

SICUREZZA CERTIFICATA

CORPORATE CERTIFICATION CERTIFICAZIONE AZIENDALE

All international processing and control procedures have been certified by TÜV Rheinland Italia. In fact, CLM has achieved quality certification, maintaining it over the years and updating it in compliance with the latest, most demanding standards.

Tutte le procedure interne di lavorazione e controllo sono state certificate dalla TÜV Rheinland Italia. CLM ha infatti raggiunto il traguardo della certificazione di qualità mantenendolo negli anni e aggiornandolo con le più recenti e severe norme.



PRODUCT CERTIFICATION CERTIFICAZIONE PRODOTTO

Products are tested by engineers from DEKRA (an internationally notified body based in Stuttgart, Germany), which uses special presses to subject the ramps for approval to loads up to 210% of the rated value, verifying that there is absolutely no permanent residual deformation. This is in full compliance with the current European Standards.

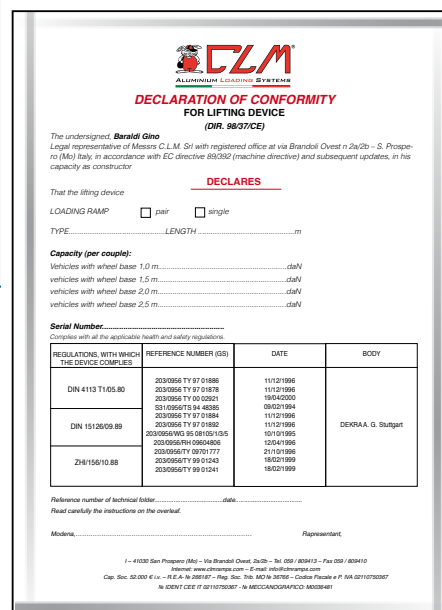
Il collaudo del prodotto viene effettuato da tecnici DEKRA (organismo notificato a livello internazionale di Stoccarda, Germania) che, utilizzando speciali presse, sottopongono le rampe da omologare a carichi fino al 210% della portata nominale, accertandone la assoluta mancanza di deformazioni permanenti residue. Il tutto in conformità alle normative Europee vigenti.



CONFORMITY DECLARATION DICHIARAZIONE DI CONFORMITÀ

The combination of all the technical resources used and the standards applied allows a conformity declaration to be issued for all CLM ramps.

L'insieme di tutte le risorse tecniche impiegate e delle normative adottate, consentono il rilascio della dichiarazione di conformità per tutte le rampe CLM.



LOADING CHUTE MD

PEDANA MD

Loading platform for forklifts.

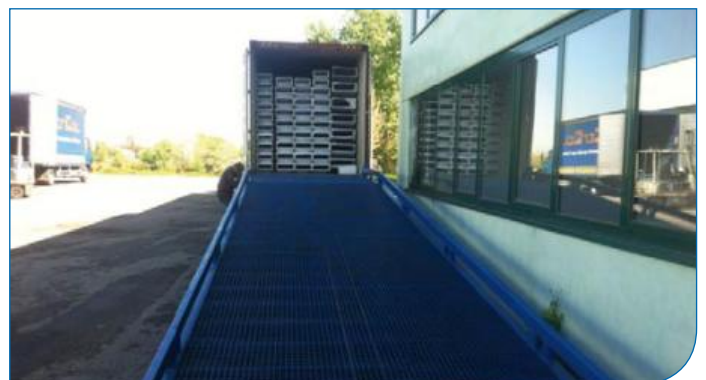
Load capacity: from 6000 to 10 000 kg.

Total length: 12 m.

Pedana da carico per carelli elevatori.

Capacità di carico: da 6000 a 10 000 kg.

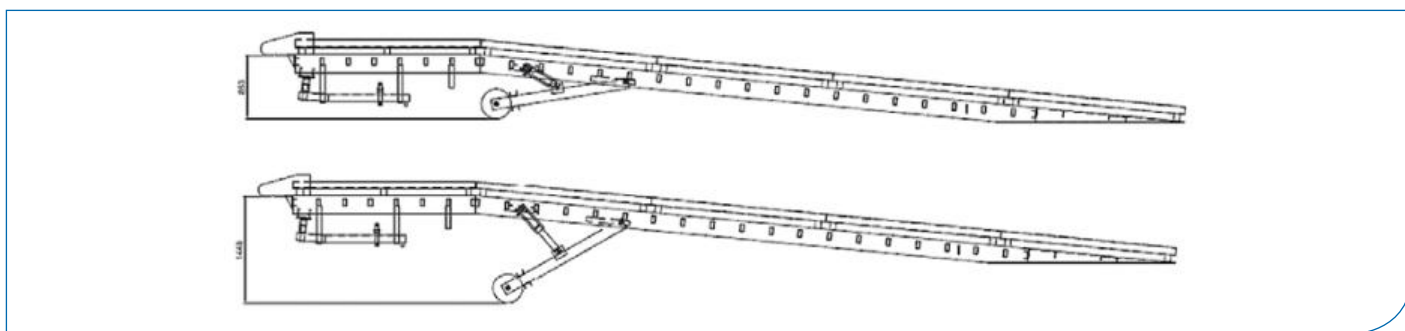
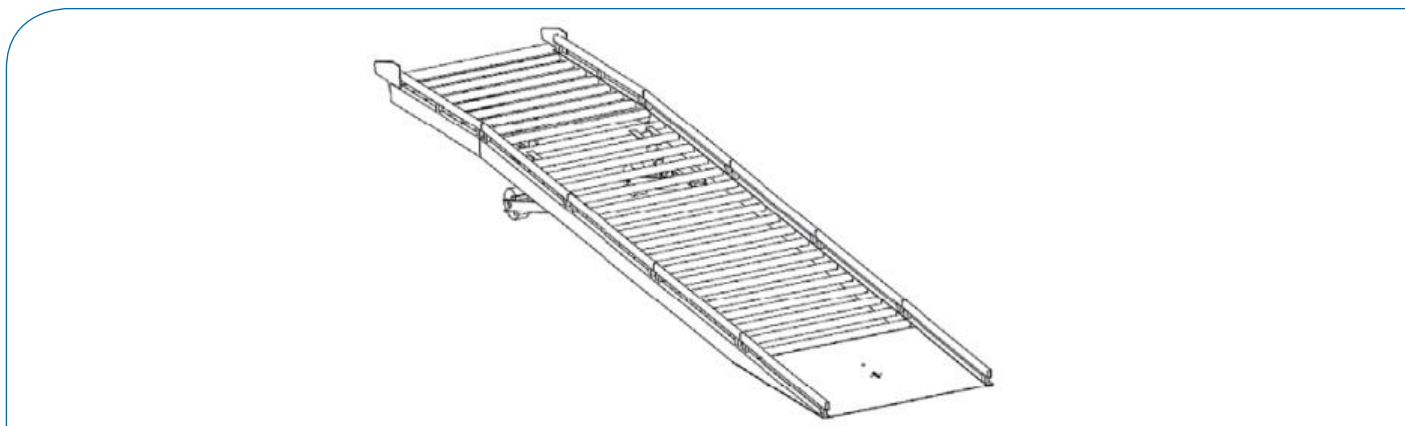
Lunghezza totale: 12 m.





LOADING CHUTE MD / PEDANA MD

Type Tipo	Load capacity Portata	Total length Lunghezza totale	Length of oblique part Lunghezza parte obliqua	Length of horizontal plain Lunghezza piano orizzontale	Internal useful width Larghezza interna utile	External width Larghezza esterna	Loading height Altezza di carico	Weight Peso
	kg	mm	mm	mm	mm	mm	mm	kg
MD 12/60	6.000	12.000	9.500	2.500	2.200	2.380	900/1.700	3.600
MD 12/100	10.000	12.000	9.500	2.500	2.200	2.380	900/1.700	3.900



MADE IN ITALY



Via Brandoli Ovest, 2a/2b 41030 San Prospero (MO) Italy - Tel. +39 059 80.94.13 Fax. +39 059 80.94.10 - info@clmramps.com

www.clmramps.com